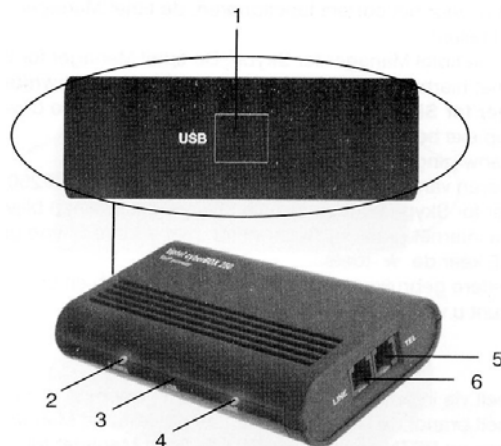




BRUKERVEILEDNING

Tiptel cyberBOX 250

1. USB kontakt
2. LED "POWER". Lyser når cyberBox er koblet til USB-port og PC er slått på
3. LED "USB". (Lyser når anrop / telefonsamtale er satt opp via Skype)
4. LED "LINE" (Lyser når anrop / telefonsamtale er satt opp via analog telefonlinje)
5. "TEL" kontakt, kobles til telefonapparat
6. "LINE" kontakt, kobles til telefonkontakt med analog linje. Bruk kabel som følger med.



INSTALLASJON


For at cyberBOX 250 skal virke best mulig, må korrekt driver lastes ned fra internett før boksen kobles til USB-kontakten på PC'en. Driver hentes fra vår hjemmeside.

1. Gå til www.vcom.as og klikk på cyberBOX 250, og deretter "last ned driver".
2. Velg "Lagre fil" og noter hvilken mappe filen lagres på din PC.
3. Når filen er lastet ned, går du til denne mappen på PC'en og dobbelklikker filen.
4. Følg eventuelle instruksjoner og start maskinen på nytt hvis du får beskjed om det.
5. Nå kobler du medfølgende USB-kabel fra USB-kontakten på cyberBOX 250 til en ledig USB-kontakt på PC. Dersom du ikke har noen ledig USB-kontakt på PC, kan du bruke en USB-hub (fortrinnsvis aktiv modell) og koble denne mellom PC og cyberBOX 250.
6. Det kan være du trenger din originale Windows-CD. Ha denne tilgjengelig dersom du blir bedt om å sette inn denne. Hvis du ikke har Skype installert på PC, kan denne lastes ned fra www.skype.com
7. Kjør programmet "Tiptel Manager for Skype". Icon er lagt på skrivebordet. Svar JA når programmet spør om tillatelse til å kontrollere Skype. Hvis du ikke tillater dette, vil ikke programmet virke.
8. Koble "LINE"-kontakt (figur pkt 2) til telefonkontakten i veggen. Dette skal være analog linje fra operatør eller hussentral.
9. Koble "TEL"-kontakten (figur pkt 3) til din eksisterende analoge telefon. Dette kan være en bordmodell eller en trådløs telefon. (ISDN-telefon kan ikke benyttes)

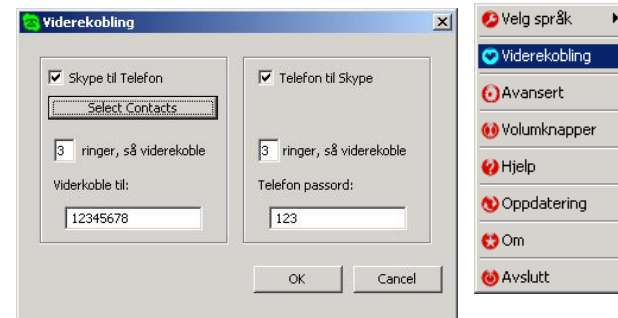
BRUK

10. Du kan nå bruke din gamle telefon akkurat slik du er vant til fra før. PC'en trenger ikke være slått på for å bruke denne.
11. Når PC'en er slått på, og noen ringer deg via Skype, vil telefonen din ringe, og du bruker den som vanlig. Dersom du har en telefonsvarer koblet til telefonen din, vil denne også svare Skype-anrop når du ikke er hjemme.
12. Når du skal ringe ut via Skype, løfter du telefonrøret og trykker to ganger på * (stjerne). Da aktiveres Skype på PC. CyberBOX 250 aktiveres og USB-lampen lyser. Velg ønsket kontakt på PC og ring.
13. Du bør nå aktivere kortnummer i din kontaktliste på Skype. Til hver kontakt i din kontaktliste kan du i Skype-programmet tilordne et kortnummer. Fra den vanlige telefonen kan du nå trykke ** (Skype aktiveres) <kortnummer> #. Nå ringer du ut via Skype uten å gjøre noe på PC'en.

INNSTILLING AV SPRÅK, VIDEREKOBLING ETC.

14. Høyreklikk ikonet "Tiptel Manager for Skype" som du finner nede på statuslinjen.  21:47 Velg "Language" og deretter ønsket språk. For eksempel norsk.

15. Hvis du velger "Viderekobling", kan du viderekoble inngående Skype-samtaler til mobil eller annen fast telefon. Du kan også ringe inn til din Skype og ringe videre ut via Skype.



16. Kryss av for "Skype til Telefon" hvis du vil at en inngående Skype-samtale skal viderekobles på vanlig telefonlinje til en mobiltelefon eller en vanlig telefon. (Denne viderekoblingen blir belastet med telleskritt i henhold til ditt telefonabonnement. Du kan klikke på "Select Contacts" og angi om viderekobling bare skal gjøres når bestemte kontakter ringer deg.
17. Kryss av for "Telefon til Skype" hvis du vil ringe inn fra en annen mobiltelefon eller fasttelefon til Skype-telefon, og videre på Skype. Du må oppgi passord slik at ikke alle som ringer inn kan bruke din Skype-telefon. I eksempelet over vil følgende skje:
 - Du ringer inn fra en annen telefon eller mobil til din vanlige telefon som er koblet til cyberBOX 250.
 - Etter 3 ringesignal hører du en tone som varsler at Skype kobles til.
 - Etter tonen taster du ditt passord og avslutt med #. I eksempelet over taster du 123#.
 - Nå kan du taste kortnummeret til den Skype-kontakten du ringe til, avslutt med #. Eksempel: 1#.
18. Valget "Avansert" gir deg mulighet til å velge standard linje til PSTN (vanlig telefonlinje) eller USB (Skype-telefon). Hvis du velger USB, vil telefonen din alltid gå ut via Skype. Du kan da ikke ringe ut på vanlig linje, og du slipper å taste ** for å ringe ut på Skype.

SUPPORT

Betalt kundesupport for Tiptel cyberBOX 250 får du på telefon 820 80 800.

For support på bruk av Skype, se www.skype.com

